

PFRH GRAND EST

PLATE-FORME RÉGIONALE D'APPUI INTERMINISTÉRIEL À LA GESTION DES RESSOURCES HUMAINES

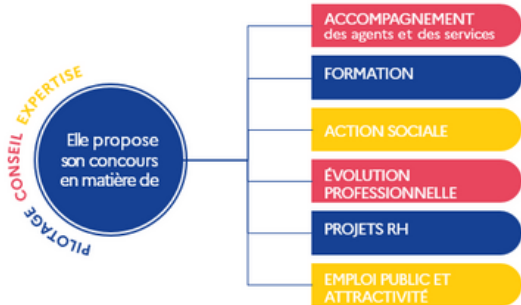
AVRIL
2025

Numéro 1



LA PFRH en un coup d'oeil

Une équipe de femmes et d'hommes au service des administrations et des agents, actuels et futurs, en Grand Est.



Les lauréats 2025 au titre du Fonds Interministériel d'amélioration des conditions de travail, FIACT et du Fonds d'Égalité Professionnelle, FEP sont parus.

La région Grand Est compte cette année :

1 lauréat au titre du FIACT

6 lauréats au titre du FEP

L'avancée des projets fera l'objet d'un suivi, tout au long de l'année, par la Préfecture de région (PFRH)



Mobilité

Le parcours d'accompagnement et de formation de la promotion 2025 a débuté !

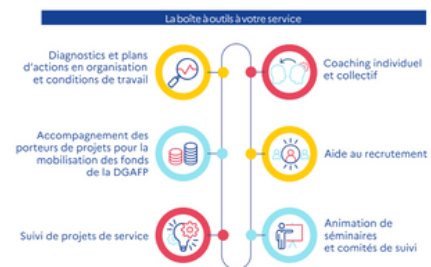
Destiné aux agents ayant un projet de mobilité vers l'étranger ou vers des missions à dimension transfrontalière, européenne ou internationale. Ce parcours, composé de 6 modules, permet une approche à 360° des compétences et connaissances indispensables à acquérir

En savoir plus sur CAP Europe : <https://lnkd.in/erG8HpT5>



Accompagnement des Services

Le 26 mars 2025, la PFRH Grand Est a eu le plaisir d'accompagner la sous-préfecture d'Épernay dans l'animation méthodologique d'une journée de séminaire. Cette journée, associant l'ensemble du collectif de travail, est venue s'inscrire parmi les réflexions collaboratives engagées par la sous-préfecture dans l'élaboration de son projet de service.



Action sociale interministérielle

L'une des missions assurées par la PFRH est de mettre en place, sur le territoire régional, une politique sociale en matière de Petite enfance, notamment en réservant des places en crèches pour les enfants des agents de l'État en poste dans le Grand-Est. Cette politique est portée en interministériel par la DGAFP sur le programme 148. Du fait de l'augmentation significative du nombre de berceaux (de 164 places en 2018 à 286 en 2025) et à l'instar d'autres régions, le préfet de région a donc souhaité externaliser la gestion des places de crèches dont le coût est intégralement porté par la DGAFP



286

berceaux répartis sur 8 départements

Formation

Le 13 mars dernier, Madame Courcoul-Petot, Adjointe au sous directeur du recrutement et de la formation s'est rendue à Strasbourg pour rendre visite au Service Régional de Formation fusionné à notre PFRH. Elle était accompagnée de représentants de la section du pilotage du réseau des acteurs de la formation et des grands dispositifs.